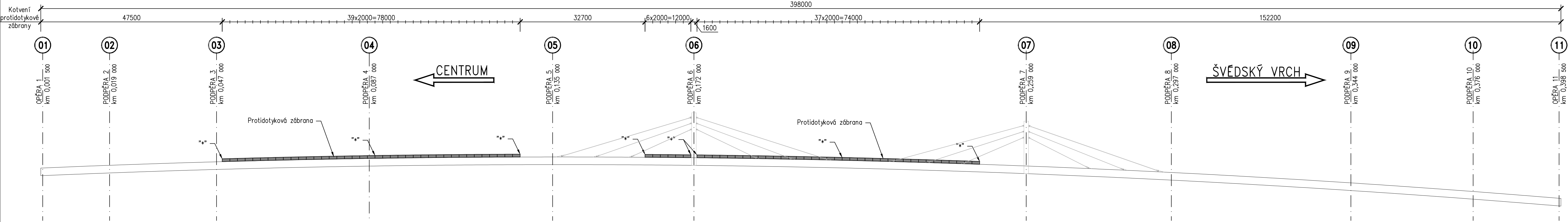


PROTIDOTYKOVÉ ZÁBRANY

PODELNÝ ŘEZ 1:500 "s" - v těchto polohách vývod FezN Ø10mm z provařené výztuže pro uzemnění protidotykové zábrany (viz výkres TVAR A VYTYČENÍ NK)
- v těchto polohách označení trvanlivou výstražnou bezpečnostní tabulkou s bleskem a textem "Výstraha – životu nebezpečno přibližovat se k elektrickým zařízením!"



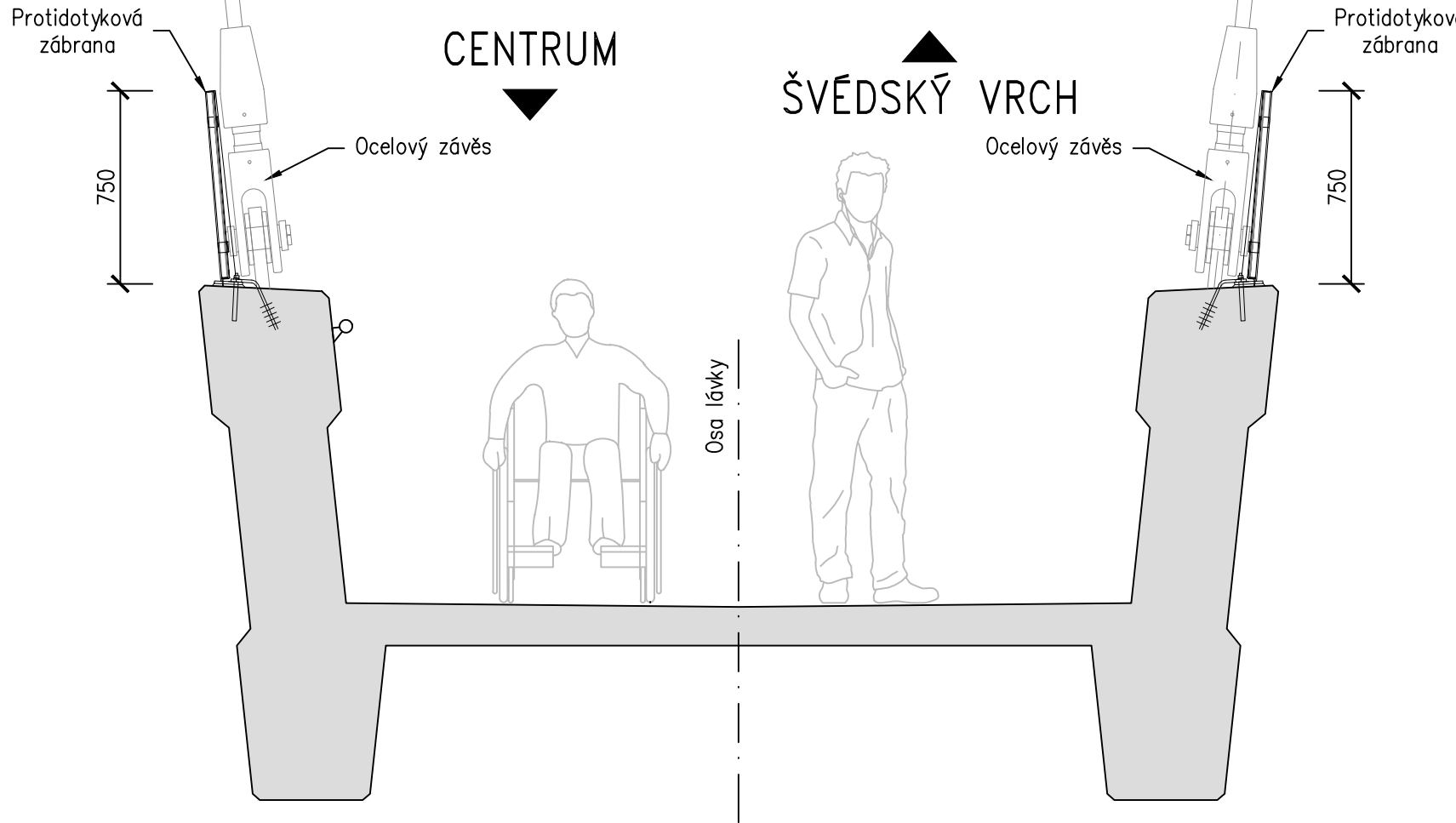
PŘEHLED POUŽITÝCH MATERIÁLŮ:

PROTIDOTYKOVÁ ZÁBRANA	S235
-----------------------	------

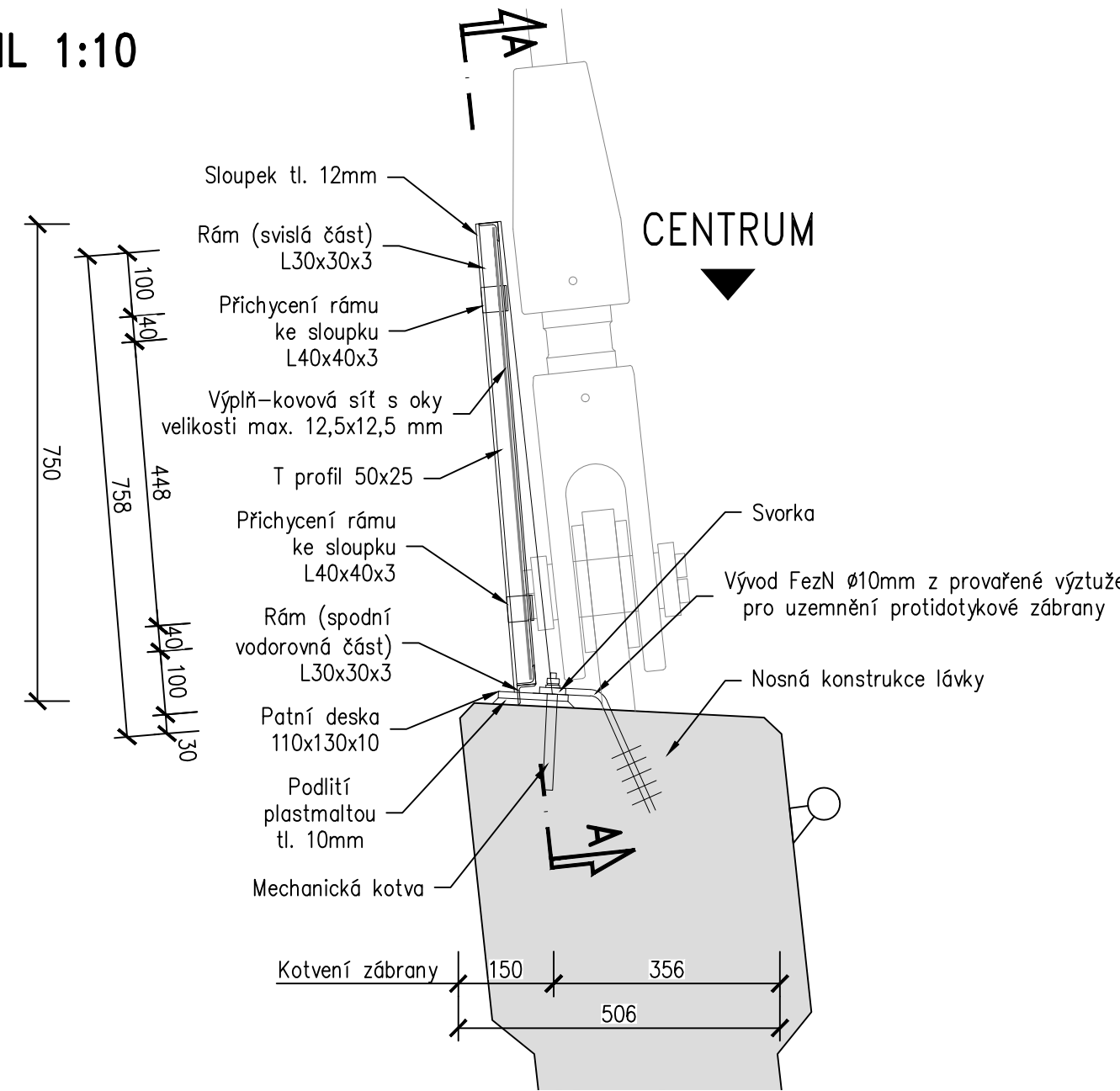
POZNÁMKY:

- délka protidotykové zábrany: 327,6 m
- PKO protidotykové zábrany viz TZ
- barva protidotykové zábrany RAL 7035 (světle šedá)

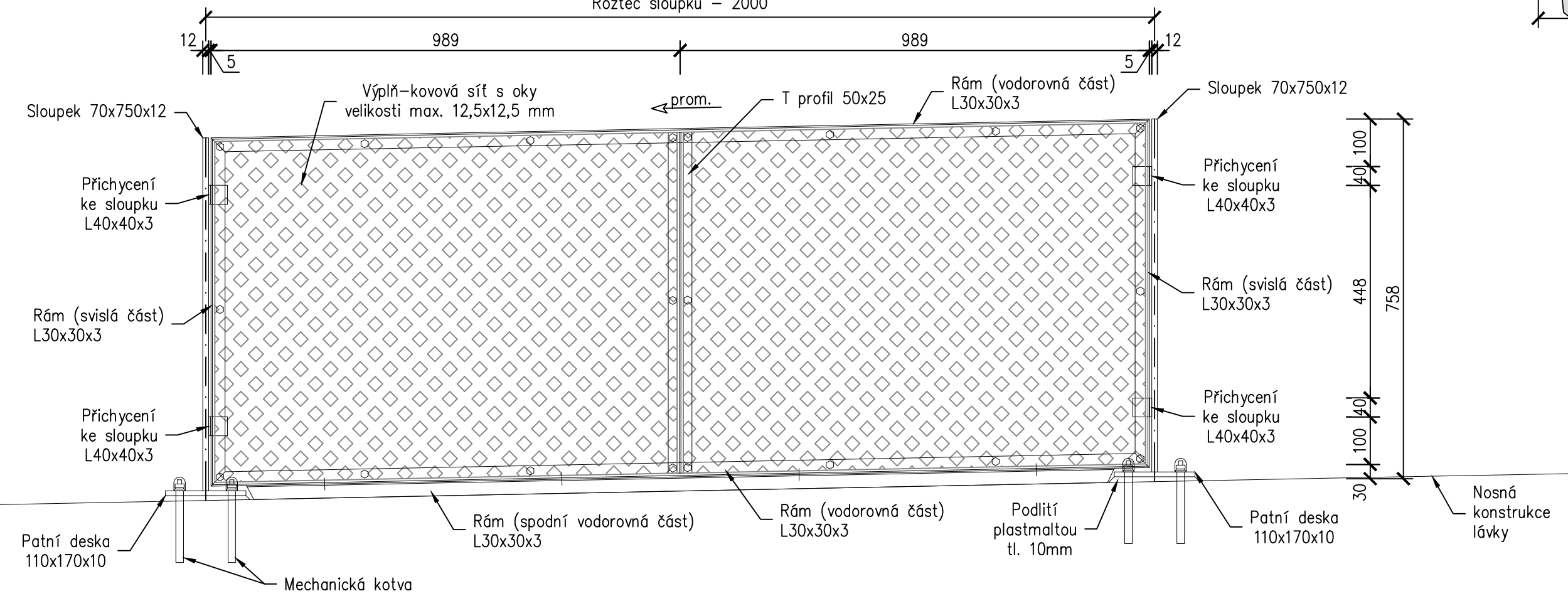
VZOROVÝ PŘÍČNÝ ŘEZ 1:25



DETAIL 1:10






ŘEZ A-A 1:25 (TYPICKÝ DÍLEČ PROTIDOTYKOVÉ ZÁBRANY)



LÁVKA PRO PĚŠÍ PŘES KOLEJIŠTĚ NÁDRAŽÍ V CHEBU

INVESTOR STAVBY	MĚSTO CHEB náměstí krále Jiřího z Poděbrad 1/14 350 20 Cheb	
-----------------	---	--

Souřadný systém: S-JTSK Výškový systém: Bpv			SO 201			
VEDOUcí PROJEKTANT	ING. PAVEL SLIWKA		Státní, Hruší a partneři s. r. o. Botunická 50 619 00 Brno			
ZODPOVĚDNÝ PROJEKTANT	ING. JIŘÍ URBAN					
NAVRHLIVÝ PRACOVAL	ING. JIŘÍ URBAN					
KONTROLOVAL	ING. PAVEL SLIWKA		KATASTRÁLNÍ ÚZEMÍ: CHEB	STUPEŇ: DÚR+DSP+PDPs		
KRAJ: KARLOVARSKÝ	OKRES: CHEB					
NÁZEV OBJEKTU	LÁVKA PRO PĚŠÍ PŘES KOLEJIŠTĚ NÁDRAŽÍ V CHEBU					
NÁZEV PŘÍLOHY			PROTIDOTYKOVÉ ZÁBRANY			
			201.021			